

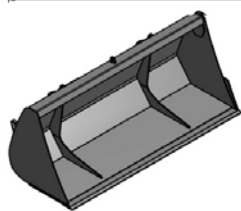
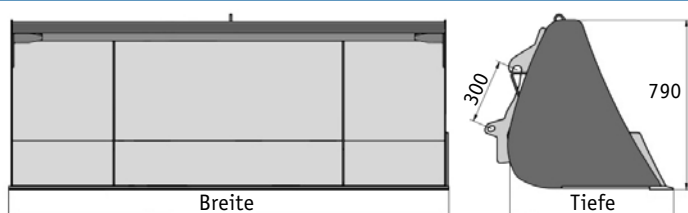
Eine Information über die Schneider-Landtechnik

Schaufeln: Unverzichtbar!

SCHNEIDER Universalschaufeln eignen sich zum Laden, Transportieren und Verteilen verschiedenster Schüttgüter. Die professionellen Anbaugeräte für Frontlader mit Euro-Aufnahme überzeugen durch robuste Bauweise, hohe Lebensdauer und breite Einsatzmöglichkeiten.



Optimierte Konstruktion



Bestell-Nr.	Volumen	Breite	Tiefe	Gewicht
125.026.216	450 ltr	1.600 mm	780 mm	180 kg
125.026.218	590 ltr	1.800 mm	780 mm	200 kg
125.026.220	650 ltr	2.000 mm	780 mm	220 kg
125.026.222	700 ltr	2.200 mm	780 mm	240 kg

Standardfarbe schwarz RAL 9005

- > **passend für Schnellwechsler** durch Euro-Aufnahme
- > **hochwertige verschleißfeste Schneidkante** aus gehärtetem Stahl 500 HB
- > **zusätzliche Verschleißplatten** an der Unterseite
- > **seitliche Verschleißplatten sowie Versteifungen** für mehr mechanische Stabilität
- > **beidseitige optische Positionsanzeige**

Aus der Praxis für die Praxis



- > **robust, wartungsarm und langlebig**
- > **perfekte Füll- und Entleerungseigenschaften**
- > **für Traktoren unterschiedlicher Leistungsklassen**
- > **hohe Tragfähigkeit**
- > **universell einsetzbar:**
 - für leichte Erdbewegungen z.B. von Mutterboden
 - zum Be- und Entladen von fester Gülle
 - für lose Silage und rieselfähigem Schüttgut
 - für Kies, Splitt, Sand und Schnee