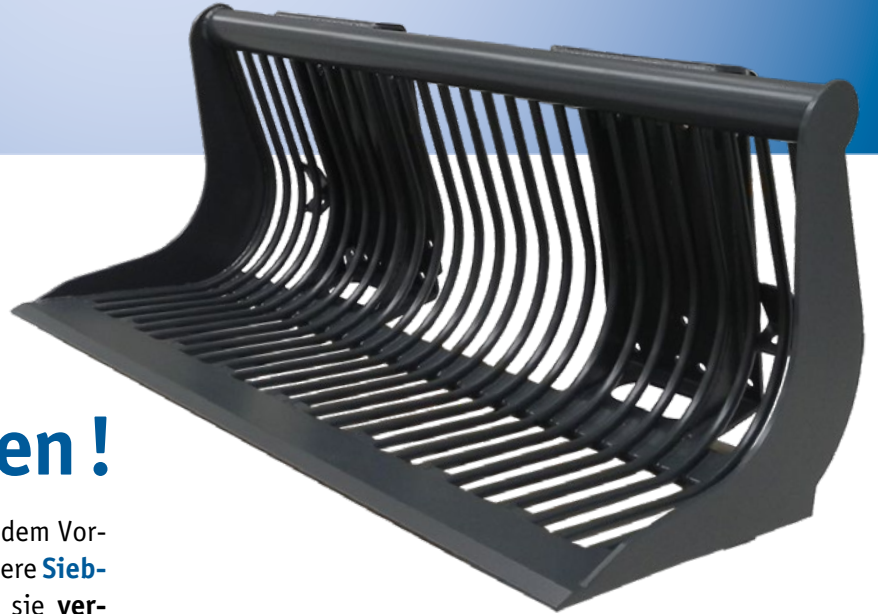


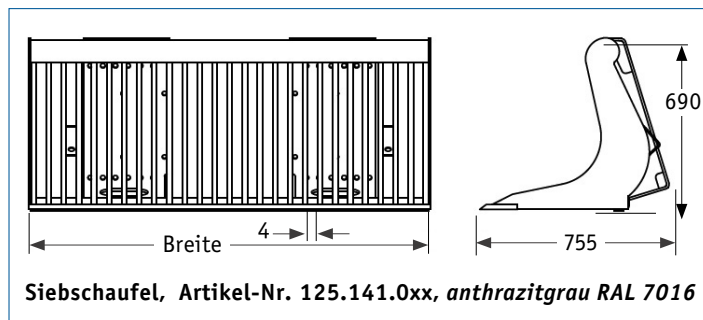
Eine Information über die Schneider-Landtechnik



Siebschaufel:

Den Boden behalten !

Um Kartoffeln oder Rüben ohne störende Erde aus dem Vorgewende oder einer Bodenmiete aufzuladen, ist unsere **Siebschaufel** das richtige Werkzeug. Zudem entfernt sie **verstopfungsfrei mittlere und größere Steine**.



Siebschaufel, Artikel-Nr. 125.141.0xx, anthrazitgrau RAL 7016

Auch die **Aufnahme von nassem Erdreich** ist mit der Siebschaufel kein Problem. Die Erde wird verladen und das meiste Wasser verbleibt auf der Fläche.



Interessant ist das Gerät zudem für den Garten- und Landschaftsbau. Damit ist das **Auskoffern von Pflasterstraßen** bei gleichzeitiger Rückgewinnung der alten Pflastersteine möglich. Auch die effektive Reinigung und die Belüftung von Mutterboden und von Spielsand sind kein Problem.

Technische Charakteristika / Vorteile

- > dickwandiges stabiles Tragrohr
- > stabile Seitenbleche
- > 20 mm Rundstäbe im Abstand von 40 mm
- > Schürfkante aus gehärtetem Stahl 500 HB
- > zusätzl. Verschleißschiene an der Unterseite
- > LP-Aufnahme



Bestell-Nr.	Breite außen in mm	Tiefe in mm	Gewicht ca. in kg
125.141.012	1.240	655	170
125.141.014	1.480	655	200
125.141.016	1.600	655	210
125.141.018	1.840	655	230
125.141.020	2.080	655	255