

# Messe News

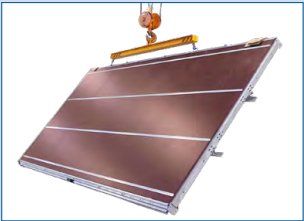


Die schnelle Information für unsere Kunden

## AluTeam und Schneider auf der IAA 2022: ... on the move

Vom 20. - 25. 9. 2022 finden Sie auf der Leitmesse für den Fahrzeugbau in Hannover praxisgerechte Lösungen. Wir freuen uns auf das Gespräch mit Ihnen in Halle 27, C16

### Neue Curtainsider-Bausätze 180-2



Die neuen Kits sind besonders fortschrittlich. Das beginnt bei der **komplett montierten Bodengruppe** mit Zurrbügeln im Außenrahmen und optionalen Airline-Schienen.



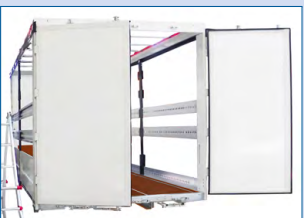
Komponenten wie z.B. Türfeststeller oder eine Aufstiegsleiter sind optional bereits angebracht.



Ein besonderes Highlight ist das **komplett montierte Schieberdeck**, auf Wunsch bereits mit angebrachter Dachplane.



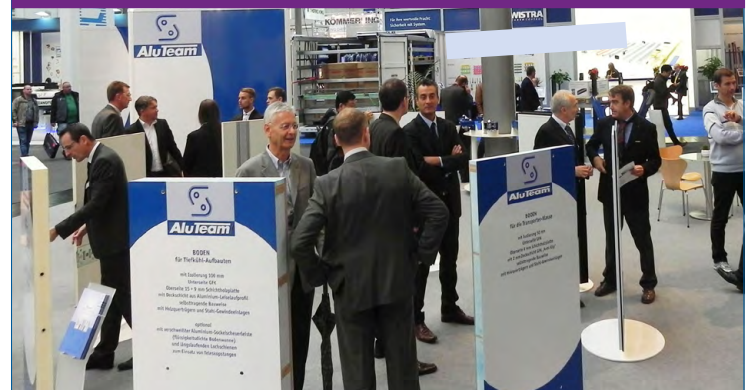
Die **Sicherheitseinsteckplatten** mit Kombi-Ankerschienenlochung sind für Sperr- oder Doppelstockbalken wie Zurrgurte **multifunktional** verwendbar.



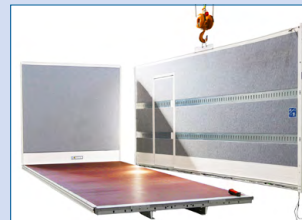
Den Bausatz gibt es wahlweise auch mit festem Planendach sowie mit Bordwänden.

Die **Stirnwand** und die **Heckrungen** erhalten Sie **in allen gängigen RAL-Farbtönen**.

**Sie erstellen den Aufbau in nur 6 Mannstunden !**



### Mit den Kofferkits der 3. Generation ...



... steigern Sie Ihre Effizienz durch geringe Montagezeiten. Nach den BR 13x-3 entwickelten wir **die neuen Bausätze 14x-3** für Aufbauten von 6,5 bis 15 to.



Statt viele Einzelteile zu Unterbau und Boden zusammensetzen, erhalten Sie gemäß Ihren Anforderungen eine **komplette Bodengruppe inklusive starker Zurrbügel** im Außenrahmen.



**Optionen** wie Türfeststeller oder eine Aufstiegsleiter sind **auf Wunsch** bereits angebracht.



Bei Bedarf sind **Airlineschienen im Boden** (z.B. GFK-Anti-Slip-Oberfläche) und den Wänden schon montiert.

**FerroFoam®-Wände und Türen** erhalten Sie optional **in gängigen RAL-Farbtönen**. Die Innenwie die Außenbeleuchtung ist bereits angebracht.

## Auch Gerätekofter montieren Sie ...

... in nur kürzester Zeit als vorbereiteten Rohling auf ein Fahrzeug. Ein entsprechendes Beispiel finden Sie auf dem Stand.



Ebenso erhalten Sie auf Wunsch **vormontierte Rohlinge** etwa für Tiefkühlkoffer oder Shelter für z.B. Anwendungen bei Feuerwehr, Polizei, Forst, Sendetechnik usw. Hierfür bringt unser **Werk in Wolfhagen eine jahrzehntelange Erfahrung** ein. So bewältigen Sie auch größere Aufträge effizient, die über Ihre derzeitige Fertigungskapazität hinausgehen.

## Auch bei Koffern für temperierte Transporte ...

... unterstützen wir Sie, um etwa **mehr Platz für Paletten zu gewinnen**. Konventionelle Sockelscheuerleisten schränken bei isolierten Aufbauten die lichte Ladebreite ein.



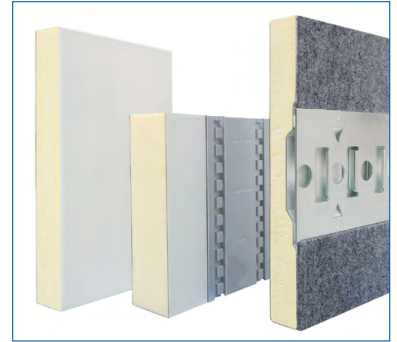
Mit den flächenbündig eingelassenen Scheuerleisten der FerroFoam®-Kits gewinnen Sie wenigstens 12 mm Innenbreite, bei einer Längstrennwand sogar 24 mm.

Multitemperatur-Aufbauten profitieren bzgl. des Handlings der Ladungsträger besonders von dieser Entwicklung.

## Innovative Paneele

Ihre Kunden benötigen **mehr Nutzlast**? Unsere Lösung beinhaltet eine GFK-Außendeckschicht und eine robuste Innendeckschicht aus Aluminium. Die Paneele wiegt nur 5,5 kg/m<sup>2</sup> und ist so eine gute Wahl für Aufbauten der Transporterklasse.

Aber natürlich können Sie auch ganz andere Projekte mit den im Werk Wolfhagen geschäumten Paneelen realisieren. **Aus dem innovativen Paneele-Programm** finden Sie Beispiele **mit Stärken von 25 bis 150 mm**.



Wir bieten Paneele **mit Ladungssicherungs- sowie mit Doppelstockschienen, Ausfräsungen** für Türen, Klappen, Deckenverdampfern usw. mit **eingeschäumten Leerrohren, Sicken, Verstärkungen** sowie auch komplette **Türen und Klappen**.

## Mit Verriegelungen von Schneider ...

... für BDF- und ISO-Container, BDF-Holmen sowie Bausätzen für komplette Wechselsysteme profitieren Sie vom boomenden Paketmarkt.



Auch dazu sehen Sie in Hannover unterschiedliche Lösungen. Mit dem ausgefeilten Baukastensystem berücksichtigen Sie die individuellen Bedürfnisse Ihrer Kunden etwa in Bezug auf unterschiedliche Abstellhöhen und Radstände.

Zudem produzieren Sie zeitsparend und günstiger als die sogenannten Werksanlagen. Zugleich minimieren Sie die Standzeiten der Trägerfahrzeuge.



AluTeam Fahrzeugtechnik GmbH  
Brockhagener Straße 88, D-33649 Bielefeld  
Tel. + 49 (0)521 - 41 73 11 - 0; Fax - 90  
E-Mail: [info@aluteam.de](mailto:info@aluteam.de) / [www.aluteam.de](http://www.aluteam.de)

AluTeam Fahrzeugtechnik Wolfhagen GmbH  
Hans-Böckler-Straße 4, D-34466 Wolfhagen  
Tel. + 49 (0)56 92 - 609 - 0; Fax - 39  
E-Mail: [wolfhagen@aluteam.de](mailto:wolfhagen@aluteam.de) / [www.aluteam.de](http://www.aluteam.de)

Schneider Fahrzeug- und Containertechnik GmbH  
Brockhagener Straße 92, D-33649 Bielefeld  
Tel. + 49 (0)521 - 41 73 12 - 0; Fax - 90  
E-Mail: [info@schneider-fc.de](mailto:info@schneider-fc.de) / [www.schneider-fc.de](http://www.schneider-fc.de)